

DESCRIPCIÓN

PLANOS

CERTIFICACIÓN

ANÁLISIS

CONTACTO

USOS

▲ Descripción

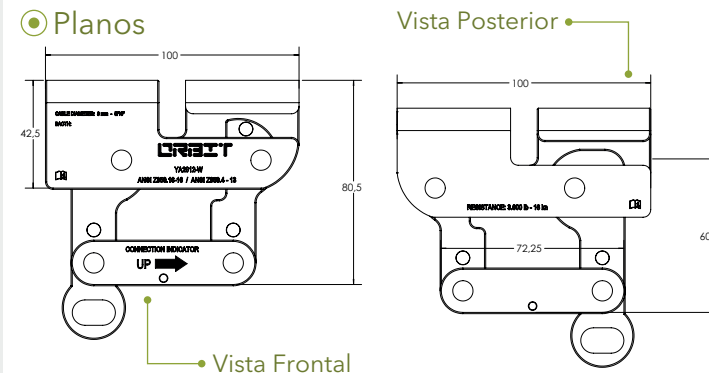
ORBIT FALL PROTECTION SYSTEMS ofrece su dispositivo de guiado anticaída de conformidad con la norma **EN353-2:2002**. El dispositivo está diseñado para usarse en un línea de anclaje flexible compuesta por un cable de acero inoxidable de 8mm (7X19, AISI 316, 35KN), de diámetro, con una resistencia a la tracción superior de 35KN.



▮ Aplicaciones

Funcionamiento: • Sirve para líneas de vida fijas de escalera, bajo normatividad **ANSI Z359.16 / ANSI Z359.4**. y para líneas de vida en cable verticales portátiles, bajo la normatividad **ANSI Z359.15**.

🕒 Planos



▲ Mantenimiento

Limpeza de las partes textiles de plástico: aclarar con agua limpia y jabón neutro, no aplicar calor directo. Limpieza de las partes metálicas: alcarar con agua limpia y secar. Temperatura: Mantenga este producto siempre por debajo de 80°C para que no pueda quedar afectado el funcionamiento de este producto. Sustancias químicas: retirar el producto de servicio en caso de que haya estado en contacto con alguna sustancia química, disolvente o carburantes, que puedan alterar las características del producto.

▲ Revisión

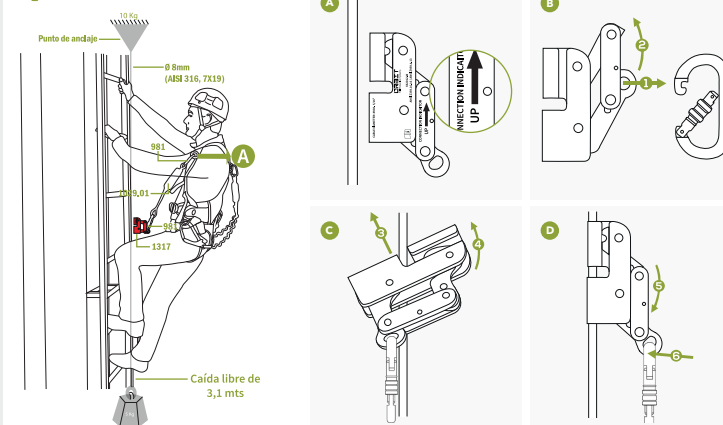
Además de la inspección normal requerida antes, durante y después de cada uso, este producto debe ser examinado por una persona con competencia para ello con una frecuencia de 12 meses, a partir de la fecha del primer uso del producto. En la ficha de la vida útil del producto, se debe indicar dicha fecha y la de los sucesivos controles efectuados. Controlar la legibilidad de las marcas de producto.

En el caso de que uno de los siguientes defectos esté presente, el producto debería estar fuera de servicio inmediatamente.

- La presencia de grietas o muescas en las pestañas laterales o en la palanca.
- Desgaste excesivo del orificio para el mosquetón.
- Bloqueo de la palanca que no se pueden resolver con una lubricación manual.
- Astillado o desgaste excesivo en la superficie del canal que pueda dañar la línea de anclaje.
- Juego excesivo entre los pernos de rotación y las pestañas laterales o la palanca.

Si el producto o alguno de sus componentes presenta signos de desgaste o defectos, o hay duda sobre ello, debe ser retirado inmediatamente, ya que puede haber sufrido daños no visibles a simple vista. Cualquier componente del sistema puede resultar dañado durante una caída y en consecuencia se debe examinar siempre antes de volver a utilizarlo. Todo producto que haya parado una caída grave debe ser sustituido, ya que puede haber sufrido daños que a simple vista no sean perceptibles.

⚙️ Análisis



▮ Certificaciones

ANSI Z359.16 - 2016 / ANSI Z359.4 - 2013

Garantía: Por defectos de fabricación 60 días después de la compra.*



FICHA TÉCNICA